



องค์การบริหารส่วนจังหวัดเพชรบุรีขอประชาสัมพันธ์สำหรับประชาชน
ในการนำหลักปรัชญาเศรษฐกิจพอเพียงมาใช้ในการดำรงชีวิตในยุคปัจจุบัน

พอก พอใจ รู้จักประมาณตน ซื่อสัตย์ สุจริต ไม่เบียดเบียนตนเอง และไม่เอาเปรียบผู้อื่น

แนวคิดเรื่องเศรษฐกิจพอเพียงจากแนวพระราชดำริของพระบาทสมเด็จพระเจ้าอยู่หัวภูมิพลอดุลยเดชมหาราช
ที่มีมานานกว่า ๕๐ ปี แต่สามารถนำมาเป็นแนวทางในการดำเนินชีวิตได้ทุกยุคทุกสมัย

แนวพระราชดำรินำมาใช้ในการดำเนินชีวิตแบบพอเพียง

๑. ยึดความประหยัด ตัดทอนค่าใช้จ่ายในทุกด้าน ลดละความฟุ่มเฟือยในการใช้ชีวิต
๒. ยึดถือการประกอบอาชีพด้วยความถูกต้อง ซื่อสัตย์สุจริต
๓. ละเลิกการแก่งแย่งผลประโยชน์และแข่งขันกันในทางการค้าแบบต่อสู้กันอย่างรุนแรง
๔. ไม่หยุดนิ่งที่จะหาทางให้ชีวิตหลุดพ้นจากความทุกข์ยาก ด้วยการขวนขวายใฝ่หาความรู้ให้
มีรายได้เพิ่มพูนขึ้น จนถึงขั้นพอเพียงเป็นเป้าหมายสำคัญ
๕. ปฏิบัติตนในแนวทางที่ดี ลดละสิ่งชั่ว ประพฤติตนตามหลักศาสนา

ปรัชญาเศรษฐกิจพอเพียง

ทางสายกลาง



ความรู้

รอบรู้ รอบคอบ ระมัดระวัง

คุณธรรม

ซื่อสัตย์สุจริต ขยันอดทน สติปัญญา แบ่งปัน

นำไปสู่

เศรษฐกิจ/ สังคม/ สิ่งแวดล้อม/ วัฒนธรรม

สมดุล/ พร้อมรับการเปลี่ยนแปลง

ความหมายของเศรษฐกิจพอเพียง

ความพอเพียง หมายถึง **ความพอประมาณ** **ความมีเหตุผล** รวมถึงความจำเป็นที่จะต้อง **มีระบบภูมิคุ้มกันในตัวที่ดี** พอสมควรต่อการมีผลกระทบใด ๆ อันเกิดจากการเปลี่ยนแปลงทั้งภายนอกและภายใน ทั้งนี้จะต้องอาศัย **ความรู้** **ความรอบคอบ** และ **ความระมัดระวัง** อย่างยิ่ง ในการนำวิชาการต่าง ๆ มาใช้ในการวางแผนและการดำเนินการทุกขั้นตอน และขณะเดียวกันจะต้อง **เสริมสร้าง** **พื้นฐานจิตใจ** ของคนในชาติ โดยเฉพาะ **เจ้าหน้าที่ของรัฐ** **นักทฤษฎี** และ **นักธุรกิจ** ในทุกระดับ ให้มี **สำนึก** ในคุณธรรม **ความซื่อสัตย์สุจริต** และให้มีความ **รอบรู้** ที่เหมาะสม ดำเนินชีวิตด้วยความ **อดทน** **ความเพียร** **มีสติ** **ปัญญา** และ **ความรอบคอบ** เพื่อให้ **สมดุล** และ **พร้อมต่อ** การรองรับ การเปลี่ยนแปลงอย่างรวดเร็วและกว้างขวางทั้งด้าน **วัตถุ** **สังคม** **สิ่งแวดล้อม** และ **วัฒนธรรม** จากโลกภายนอกได้ เป็นอย่างดี

ความพอประมาณ หมายถึง **พอมีพอกิน** **ปลูกพืชผักสวนครัว** **ปลูกไม้ผล** **ไว้สำหรับบริโภคให้เพียงพอในครัวเรือน** **แบ่งให้เพื่อนบ้าน** **เหลือจึงขาย**

เกษตรทฤษฎีใหม่



30% แบ่งไว้สำหรับจัดสร้างแหล่งน้ำ ขุดสระ สำหรับใช้ปลูกพืชผลในช่วงฤดูแล้ง

30% แบ่งไว้สำหรับปลูกข้าว เพื่อเก็บไว้หุงกินภายในครอบครัว หากเหลือให้นำไปขายต่อ

30% แบ่งไว้ปลูกพืชและผลไม้อื่นๆ เช่น มะม่วง มะพร้าว สมุนไพร ผักสวนครัว

10% แบ่งไว้สำหรับเป็นที่อยู่อาศัย โรงเรือน หรือสิ่งปลูกสร้างอื่นๆ

ความมีเหตุผล หมายถึง การตัดสินใจเกี่ยวกับระดับความพอใจนั้น จะต้องเป็นไปอย่างมีเหตุผล โดยพิจารณาจากเหตุปัจจัยที่เกี่ยวข้องจะก่อให้เกิดการกระทำที่ปราศจากการเบียดเบียนทั้งตนเองและผู้อื่น

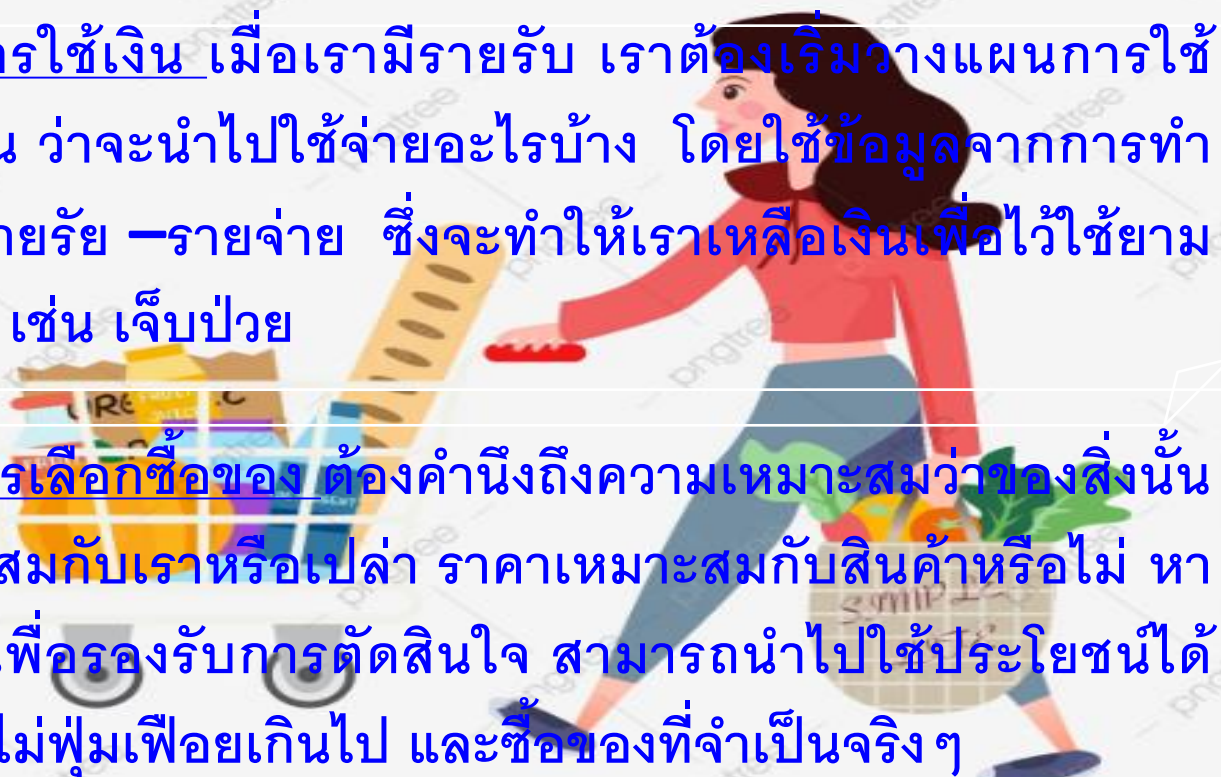
ตัวอย่างการนำหลักเศรษฐกิจพอเพียงมาประยุกต์ใช้ในชีวิตประจำวัน ด้วยความมีเหตุมีผล



iStock
Credit: goc

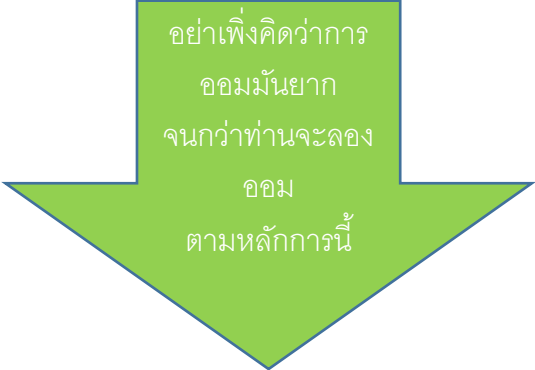
ด้านการใช้เงิน เมื่อเรามีรายรับ เราต้องเริ่มวางแผนการใช้จ่ายเงินว่าจะนำไปใช้จ่ายอะไรบ้าง โดยใช้ข้อมูลจากการทำบัญชีรายรับ - รายจ่าย ซึ่งจะทำให้เราเหลือเงินเพื่อไว้ใช้จ่ายจำเป็น เช่น เจ็บป่วย

ด้านการเลือกซื้อของ ต้องคำนึงถึงความเหมาะสมว่าของสิ่งนั้นเหมาะสมกับเราหรือเปล่า ราคาเหมาะสมกับสินค้าหรือไม่ หาข้อมูลเพื่อรองรับการตัดสินใจ สามารถนำไปใช้ประโยชน์ได้คุ้มค่า ไม่ฟุ่มเฟือยเกินไป และซื้อของที่จำเป็นจริงๆ



ภูมิคุ้มกัน หมายถึง การเตรียมตัวให้พร้อมรับผลกระทบและการเปลี่ยนแปลง
 ต่างๆ ที่เกิดขึ้น โดยคำนึงถึงความเป็นไปได้ของสถานการณ์ต่างๆ
 ที่คาดว่าจะเกิดขึ้นในอนาคต

พออยู่พอใช้ ทำบ้านให้น่าอยู่ เป็นบ้านที่อบอุ่น ดำเนินชีวิตด้วยความไม่ประมาท ประกอบอาชีพชอบ
 อดทน ขยัน มีความซื่อสัตย์สุจริต มีคุณธรรม จิตอาสาพหุชุมชนเข้มแข็ง ฟังตนเองประหยัดอดออม รู้
 กิน รู้ใช้ รู้เก็บ เพื่อรองรับความเสี่ยงในอนาคต



ออมก่อนจ่าย สบายทั้งชาติ
ออม 1 ส่วน ใช้ 3 ส่วน

75% : เงินใช้จ่ายจำเป็น + เงินชียามฉุกเฉิน + เงินลงทุน

ตัวอย่าง:
 เงินเดือน 10,000 บาท
 ● เก็บออมก่อน 2,500 บาท
 ● ใช้จ่ายประจำวัน 6,000 บาท
 ● ออมเพื่อเหตุฉุกเฉิน 500 บาท
 ● ลงทุน 1,000 บาท

รายได้เท่าไรก็รวยได้
 แค่เปลี่ยนจาก
 "ใช้ก่อน เหลือค่อยออม" เป็น
 "ออมก่อน ที่เหลือค่อยใช้"

ตัวช่วยสำคัญในการออม คือการ
 ทำบัญชีครัวเรือน

	B	C	D	E	F	G
2						เดือน
3		รายรับ - รายจ่าย				
4	วันที่	รายการ		รายรับ	รายจ่าย	คงเหลือ
5		รายรับ	รายจ่าย			
6						
7						
8						
9						
10						
11						
12						
13						
14						
15						
16						
17						
18		รวมทั้งสิ้น				

การทำบัญชีครัวเรือน

2 เงื่อนไข ของการตัดสินใจให้อยู่ในระดับพอเพียง

ความรู้

คือความรู้เกี่ยวกับวิชาการ
ต่างๆ เพื่อประกอบการ
วางแผนและระมัดระวังใน
การปฏิบัติ

คุณธรรม

มีความตระหนักใน
คุณธรรม มีความซื่อสัตย์
สุจริต มีความอดทน
มีความเพียร

นำ
ไป
สู่

ด้านเศรษฐกิจ	ลดรายจ่าย / เพิ่มรายได้ / ใช้ชีวิตอย่างพอควร / คิดและวางแผนอย่างรอบคอบ / มีภูมิคุ้มกัน / ไม่เสี่ยงเกินไป / การเฝ้าทางเลือกสำรอง
ด้านสังคม	ช่วยเหลือเกื้อกูล / รู้รักสามัคคี / สร้างความเข้มแข็งให้ครอบครัวและชุมชน
ด้านทรัพยากรธรรมชาติและสิ่งแวดล้อม	รู้จักใช้และจัดการอย่างฉลาดและรอบคอบ / เลือกใช้ทรัพยากรที่มีอยู่อย่างรู้ค่าและเกิดประโยชน์สูงสุด / ฟื้นฟูทรัพยากรเพื่อให้เกิดความยั่งยืนสูงสุด
ด้านวัฒนธรรม	รักและเห็นคุณค่าในความเป็นไทย เอกลัทธิไทย / เห็นประโยชน์และคุณค่าของภูมิปัญญาไทย ภูมิปัญญาท้องถิ่น / รู้จักแยกแยะและเลือกรับวัฒนธรรมอื่น ๆ